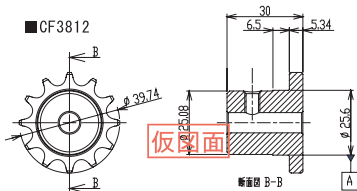


一個のご注文から、  
オーダーに沿って  
穴加工をいたします。



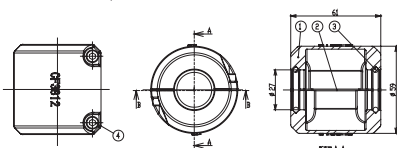
寸法図面(mm)

■CF3812



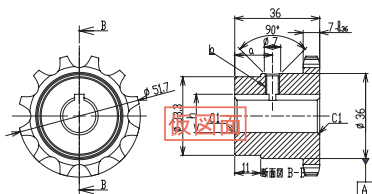
番号	部品名	材質	仕様	個数
1	カップリングケース	アルミダイカスト	—	2
2	パッキン	合成ゴム入りコルク	—	2
3	Oリング	NBR 70°	P-25	2

■CF3812 ケース



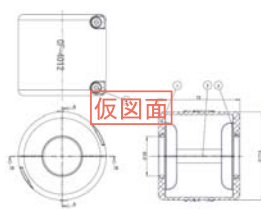
番号	部品名	材質	仕様	個数
4	六角穴付きボルト	—	M5×10	4
5	スプロケット	S45C	—	2
6	チェーン	—	—	1

■CF4012



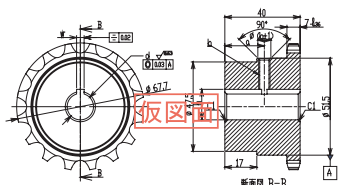
番号	部品名	材質	仕様	個数
1	カップリングケース	アルミダイカスト	—	2
2	パッキン	合成ゴム入りコルク	—	2
3	Oリング	NBR 70°	AS569-219	2

■CF4012 ケース



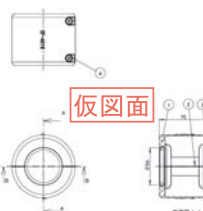
番号	部品名	材質	仕様	個数
4	六角穴付きボルト	—	M5×12	4
5	スプロケット	S45C	—	2
6	チェーン	—	—	1

■CF4016



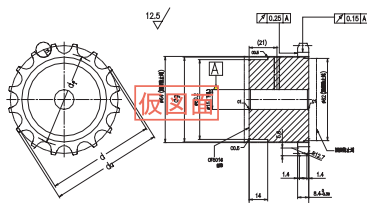
番号	部品名	材質	仕様	個数
1	カップリングケース	アルミダイカスト	—	2
2	パッキン	合成ゴム入りコルク	—	2
3	Oリング	NBR 70°	AS569-328	2

■CF4016 ケース



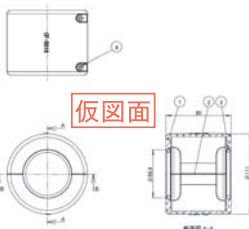
番号	部品名	材質	仕様	個数
4	六角穴付きボルト	—	M5×12	4
5	スプロケット	S45C	—	2
6	チェーン	—	—	1

■CF5016



番号	部品名	材質	仕様	個数
1	カップリングケース	アルミダイカスト	—	2
2	パッキン	合成ゴム入りコルク	—	2
3	Oリング	NBR 70°	AS569-332	2

■CF5016 ケース

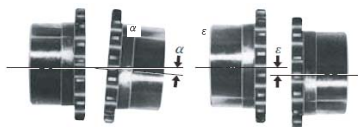


番号	部品名	材質	仕様	個数
4	六角穴付きボルト	—	M6×20	4
5	スプロケット	S45C	—	2
6	チェーン	—	—	1

芯出

カップリングを使用する際は、以下の手順で芯出を行ってください。

1. スプロケットをそれぞれの軸に装着します。
2. スプロケットの側面を、角度や水平の誤差が無く、ずれずに密着するようにします。
3. 下記の許容範囲内になるよう、芯出をします。



型式	許容角度誤差 (α)	許容平行誤差 (ε)
CF3812	1°	0.19mm
CF4012	0.5°	0.254mm
CF4016	0.5°	0.254mm
CF5016	0.5°	0.318mm