

特徴

- 流量調整及びストップ弁内蔵型の為、使いやすくなっています。
- フレキシブルノズルに比較してノズル長が短いので、切り屑のまきこみがなく安全です。
- 先端がけだれることがないので、いつまでも給油箇所が移動しません。
- 首振角度が大きく、かつ流量変動が起りません。
- ロックナット付きで、振動によるゆるみがありません。



仕様

標準タイプ

型式	A (m/m)	L (m/m)	T (管ネジ)	W (m/m)	D (m/m)	S (m/m)	E (m/m)	F (m/m)	G (m/m)	H	最高圧力 (MPa)	流量 (L/min)/0.1MPa時
AN-2*-OT-90	13	59	R1/4	19	6φ	29	7φ	24	1.8	90°	0.98	6
AN-4*-OT-60	16	71	R1/2	24	11φ	37	11φ	23	3	60°	0.49	30

ショートタイプ

型式	A (m/m)	L (m/m)	T (管ネジ)	W (m/m)	D (m/m)	S (m/m)	E (m/m)	F (m/m)	G (m/m)	H	最高圧力 (MPa)	流量 (L/min)/0.1MPa時
AN-1*-OT-70S	8	22	R1/8	13	4φ	20	4φ	10.8	0.8	70°	0.98	5
AN-2*-OT-90S	13	40	R1/4	19	5φ	29	7φ	18	1.8	90°	0.98	15
AN-4*-OT-65S	16	58	R1/2	24	11φ	37	11φ	27	3	65°	0.49	45

パイプ延長タイプ

型式	A (m/m)	L (m/m)	T (管ネジ)	W (m/m)	D (m/m)	S (m/m)	E (m/m)	F (m/m)	G (m/m)	H	最高圧力 (MPa)	流量 (L/min)/0.1MPa時
AN-2*-OT-90-6P	13	62.5	R1/4	19	6φ	29	7φ	24	3	90°	0.98	8

扇状噴射型

型式	A (m/m)	L (m/m)	T (管ネジ)	W (m/m)	D (m/m)	S (m/m)	E (m/m)	F (m/m)	G (m/m)	H	最高圧力 (MPa)	流量 (L/min)/0.1MPa時
AN-2*-OT-90-8L	13	54.5	R1/4	19	5.4φ	29	7φ	24	3	90°	0.98	

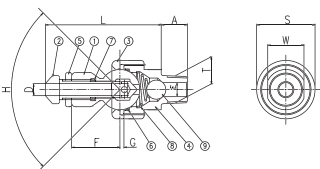
開放型

型式	A (m/m)	L (m/m)	T (管ネジ)	W (m/m)	D (m/m)	S (m/m)	E (m/m)	F (m/m)	G (m/m)	H	最高圧力 (MPa)	流量 (L/min)/0.1MPa時
AN-6Y-OT-50	18	42	R3/4	27	17φ	38	18φ	18.5	3	50°	1.47	70

* チェック付タイプはC、チェック無しタイプはAとなります。使用油タービン#90

寸法図面(mm)

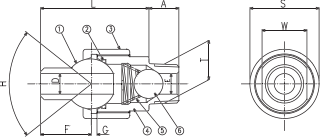
■標準タイプ



図番	名称	材質
①	ボールシート	SUM
②	ノズル兼流量調整ハンドル	SUM
③	袋ナット	SUM
④	ベースブロック	SUM
⑤	ロックナット	SUM
⑥	Oリング	NER
⑦	Oリング	NER
⑧	バネ	SUS
⑨	ボール	ナイロン

※チェック無しの場合、⑧バネ⑨ボールがありません。
※ノズル兼流量調整ハンドルには、ストップ弁機能はありません。

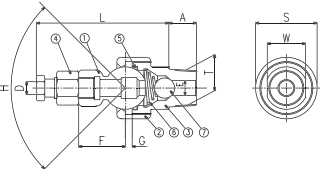
■ショートタイプ



図番	名称	材質
①	ボールシート	SUM
②	Oリング	NER
③	袋ナット	SUM
④	ベースブロック	SUM
⑤	バネ	SUS
⑥	ボール	ナイロン

※チェック無しの場合、⑤バネ⑥ボールがありません。

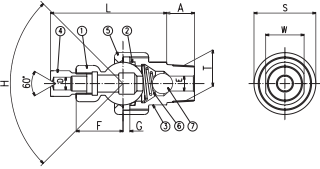
■パイプ延長タイプ



図番	名称	材質
①	ボールシート	SUM
②	袋ナット	SUM
③	ベースブロック	SUM
④	継手	真鍮
⑤	Oリング	NER
⑥	バネ	SUS
⑦	ボール	ナイロン

※チェック無しの場合、⑥バネ⑦ボールがありません。

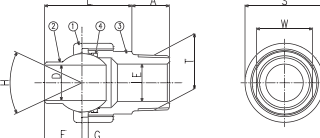
■扇状噴射タイプ



図番	名称	材質
①	ボールシート	SUM
②	袋ナット	SUM
③	ベースブロック	SUM
④	扇形ノズルチップ	C3601
⑤	Oリング	NER
⑥	バネ	SUS
⑦	ボール	ナイロン

※チェック無しの場合、⑥バネ⑦ボールがありません。

■開放タイプ



図番	名称	材質
①	袋ナット	SUM
②	ボールシート	SUM
③	ベースブロック	SUM
④	Oリング	NER