

特徴

2Aと専用モータを組み合わせたコンパクトなセットです。3相200Vが標準仕様でポンプは2AM(VB, VD)となります。高高温仕様(VH・150℃対応)をご要望の場合は、弊社にお尋ね下さい。



型式表示

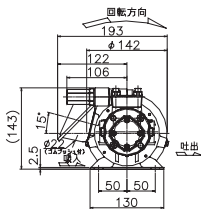
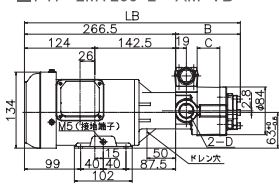
FTP-2MY	モータ出力	形式	用途	回転方向	シール材質	リリーフバルブ	リリーフバルブセット圧
	200	204	無記：標準仕様	※軸線から見て	無記：標準仕様	無記：無し	ex.
	400	206	WO：燃料油	無記：標準回転仕様	(-5~80℃)	VB：有り(内部循環型)	0.1：セット圧0.1MPaの場合(1L)
	750	208	クランク水用	(反時計方向)	V F：バイトン(R)(高温仕様	VD：有り(外部排出型)	0.5：セット圧0.5MPaの場合(2L)
	1500	210	P L：液封仕様	R：逆回転仕様	(120℃)		1.0：セット圧1.0MPaの場合(3L)
		212		(時計方向)	V H：高高温仕様		2.0：セット圧2.0MPaの場合(4L)
		216			(150℃)		
		220					

※異電圧(200V/50・60Hz、220V/60Hz以外)やB種以上の絶縁等級、屋外等の特殊仕様は後に記載。

形式例：FTP-2MY200-204AM-VB1.0(200W、三相、リリーフバルブ有(セット圧1.0MPa))
 FTP-2MY400-210AMR(400W、三相、ポンプ側から見て反時計回転方向)
 FTP-2MY750-216AM-VD(750W、三相、リリーフバルブ(ポンプ外部リターン方式))

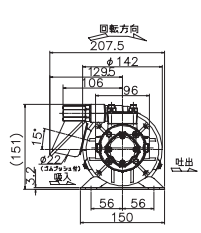
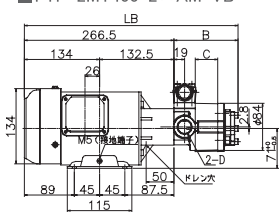
寸法図面(mm)

■FTP-2MY200-2**AM-VB



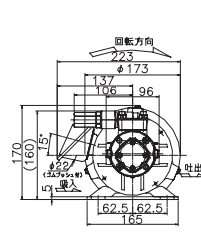
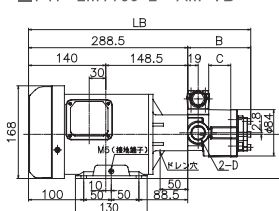
形式	LB	B	C	D
204A	350.7	84.2	10	Rc1/2
206A	355.7	89.2	15	
208A	360.7	94.2	20	
210A	365.7	99.2	25	Rc3/4
212A	370.7	104.2	30	
216A	380.7	114.2	40	
220A	390.7	124.2	50	

■FTP-2MY400-2**AM-VB



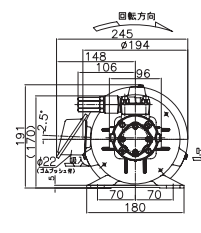
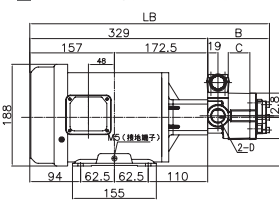
形式	LB	B	C	D
204A	350.7	84.2	10	Rc1/2
206A	355.7	89.2	15	
208A	360.7	94.2	20	
210A	365.7	99.2	25	Rc3/4
212A	370.7	104.2	30	
216A	380.7	114.2	40	
220A	390.7	124.2	50	

■FTP-2MY750-2**AM-VB



形式	LB	B	C	D
204A	372.7	84.2	10	Rc1/2
206A	377.7	89.2	15	
208A	382.7	94.2	20	
210A	387.7	99.2	25	Rc3/4
212A	392.7	104.2	30	
216A	402.7	114.2	40	
220A	412.7	124.2	50	

■FTP-2MY1500-2**AM-VB



形式	LB	B	C	D
204A	394.2	65.2	10	Rc1/2
206A	399.2	70.2	15	
208A	404.2	75.2	20	
210A	409.2	80.2	25	Rc3/4
212A	414.2	85.2	30	
216A	424.2	95.2	40	
220A	434.2	105.2	50	

※380V/50Hz、400V/50・60Hz、440V/60Hzは準標準として揃えています。

仕様

型式	モータ回転数 50Hz 1500min ⁻¹					モータ回転数 60Hz 1800min ⁻¹				
	理論吐出量 (L/min)	モータ出力に対する最大吐出圧力 (MPa)				理論吐出量 (L/min)	モータ出力に対する最大吐出圧力 (MPa)			
		200W	400W	750W	1500W		200W	400W	750W	1500W
204A (VB,VD)	6.0	1.2	3.0	3.0	3.0	7.2	0.9	2.3	3.0	3.0
206A (VB,VD)	9.0	0.7	1.8	2.5	2.5	10.8	0.5	1.5	2.5	2.5
208A (VB,VD)	12.0	0.5	1.3	2.5	2.5	14.4	0.3	1.0	2.3	2.5
210A (VB,VD)	15.0	0.4	1.1	2.5	2.5	18.0	0.3	0.9	2.0	2.5
212A (VB,VD)	18.0	0.3	0.9	2.0	2.0	21.6	0.2	0.7	1.6	2.0
216A (VB,VD)	24.0	0.2	0.7	1.5	1.5	28.8	0.1	0.5	1.2	1.5
220A (VB,VD)	30.0	—	0.5	1.2	1.2	36.0	—	0.3	0.9	1.2

○最大吐出圧力は、ISO-VG46 油温40℃とした値です。(粘度、温度等により最大吐出圧力が下がることがあります。即ち粘度が高い場合、モータの容量不足が起き、粘度が低すぎる場合、ポンプの能力を超える場合があります。)粘度が高い場合は(46mm²/s以上)モータ容量を1~2段上げて下さい。粘度が低い場合(10mm²/s以下)は2MY-2AWOMの仕様をご参照下さい。

モータ仕様

出力 (W)	極数 (P)	定格	電圧 (V)	周波数 (Hz)	回転数 (min ⁻¹)	電流 (A)	概略重量 (kg)
200	4	連続	200/200/220	50/60/60	1425/1685/1710	1.23/1.15/1.14	10.0
400	4	連続	200/200/220	50/60/60	1425/1710/1725	2.4/2.1/2.1	9.7
750	4	連続	200/200/220	50/60/60	1425/1690/1715	3.65/3.52/3.4	13.0
1500	4	連続	200/200/220	50/60/60	1440/1705/1720	7.0/6.18/6.23	22.0

○三相かご形誘導モータ ○全閉外扇形 ○E種絶縁 ○IP44