

特徴

中容量、中圧用のポンプです。36L/min、もしくは3MPa以下の仕様で作動油、潤滑油の油圧、潤滑、冷却用途に広く使われます。高温仕様は(VF) 120°C、高高温仕様(VH)は200°Cまでの使用が可能です。回転方向は軸端から見て反時計回りが標準です。



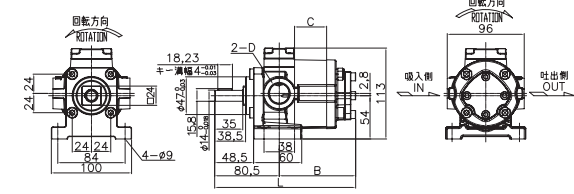
型式表示

FTP-形式 **A** **用途** **形態** **回転方向** **シール材質** **リリーバルブ** **リリーバルブセット圧**
 204 無記：標準仕様 無記：標準仕様 ※軸端(モータ側) 無記：標準仕様 無記：無し ex. 0.1：セット圧0.1MPaの場合(1L)
 206 WO：燃料油・M：専用モータ用 無記：標準回転仕様 (-5~80°C) VF：バイトン(R)(高温仕様 V B：有り(内部循環型) 0.5：セット圧0.5MPaの場合(2L)
 208 クーラント水用 (短シャフト) (反時計方向) 120°C) VD：有り(外部排出型) 1.0：セット圧1.0MPaの場合(3L)
 210 P L：液封仕様 R：逆回転仕様 (時計方向) VH：高高温仕様 (200°C) 2.0：セット圧2.0MPaの場合(4L)
 212
 216
 220

形式例：FTP-203A-VB(内部循環型リリーバルブ有) FTP-204AR(軸端から見て時計回転方向)

寸法図面(mm)／標準回転仕様

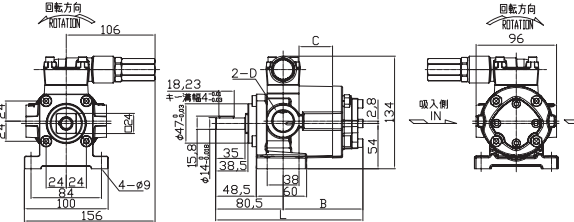
■FTP-*A(PL, WO) バルブ無し



■標準及びP L型

形式	L	B	C	D
204A	145.7	65.2	10	1/2
206A	150.7	70.2	15	
208A	155.7	75.2	20	3/4
210A	160.7	80.2	25	
212A	165.7	85.2	30	
216A	175.7	95.2	40	
220A	185.7	105.2	50	

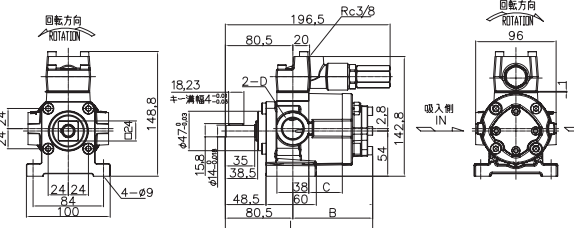
■FTP-*A(PL, WO)-VB 内部循環型 バルブ有り(VB)



■WO型

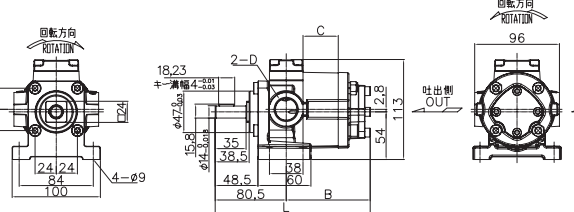
形式	L	B	C	D
204A	146.4	65.9	10.7	1/2
206A	151.7	71.2	16.0	
208A	157.0	76.5	21.3	3/4
210A	162.2	81.7	26.5	
212A	167.4	86.9	31.7	
216A	177.6	97.1	41.9	
220A	187.7	107.2	52.0	

■FTP-*A(PL, WO)-VD 外部排出型 バルブ有り(VD)



寸法図面(mm)／逆回転仕様

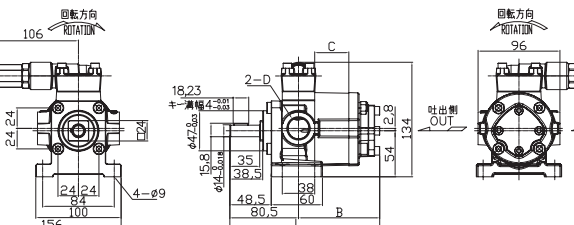
■FTP-*A(PL, WO)R バルブ無し



■標準及びP L型

形式	L	B	C	D
204A	145.7	65.2	10	1/2
206A	150.7	70.2	15	
208A	155.7	75.2	20	3/4
210A	160.7	80.2	25	
212A	165.7	85.2	30	
216A	175.7	95.2	40	
220A	185.7	105.2	50	

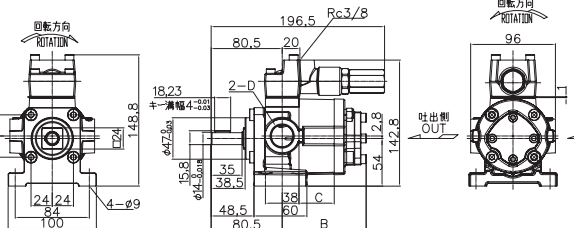
■FTP-*A(PL, WO)R-VB 内部循環型 バルブ有り(VB)



■WO型

形式	L	B	C	D
204A	146.4	65.9	10.7	1/2
206A	151.7	71.2	16.0	
208A	157.0	76.5	21.3	3/4
210A	162.2	81.7	26.5	
212A	167.4	86.9	31.7	
216A	177.6	97.1	41.9	
220A	187.7	107.2	52.0	

■FTP-*A(PL, WO)R-VD 外部排出型 バルブ有り(VD)



仕様

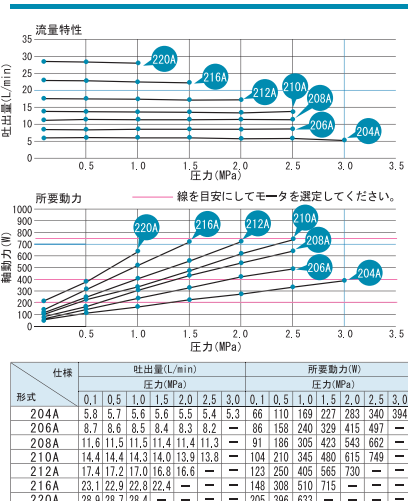
型式	一回転あたり吐出量(ml/rev)	理論吐出量(L/min)		最大吐出圧力(MPa)	最高回転数(min ⁻¹)	概略質量 バルブ無/バルブ有(kg)
		1500min ⁻¹	1800min ⁻¹			
204A(VB,VD)	4	6.0	7.2	3.0	3000	3.6/4.0
206A(VB,VD)	6	9.0	10.8	2.5	2500	3.8/4.2
208A(VB,VD)	8	12.0	14.4	2.5	2500	4.0/4.4
210A(VB,VD)	10	15.0	18.0	2.5	2500	4.1/4.6
212A(VB,VD)	12	18.0	21.6	2.0	2000	4.3/4.7
216A(VB,VD)	16	24.0	28.8	1.5	1800	4.6/5.1
220A(VB,VD)	20	30.0	36.0	1.2	1800	5.0/5.5

○最大吐出圧力、最大回転数は、ISO-VG46 油温40°Cとした値です。(粘度、温度等により異なります。)

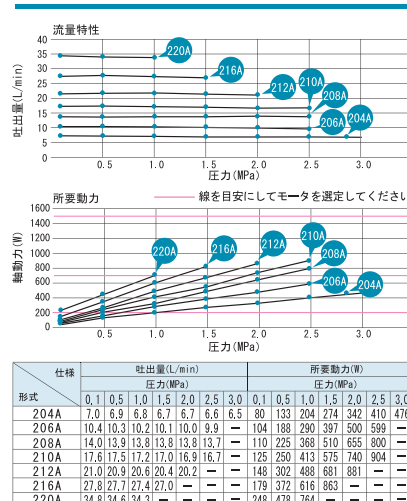
性能

○テスト条件 試供油:ISO-VG46 油温:40°C

1450回転時(50Hz)



1750回転時(60Hz)



○粘度・温度等により所要動力が変動します。