

特徴

1HGと汎用モータを共通ベース上でカップリング接続したものです。屋外防爆、高効率、異電圧インバータ駆動による流量制御など様々な仕様に応じます。



型式表示

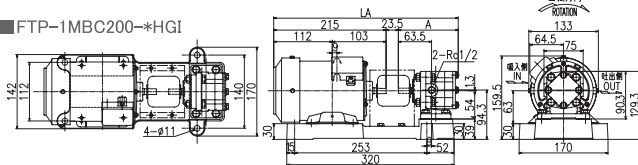
FTP-1MBC 200 - 11 HG1 - V

モータ出力: 200, 400
形式: 11, 12
シール材質: 無記: 標準仕様 (-5~80°C), V F: バイトン(R) (高温仕様 (120°C))

型式例: FTP-1MBC200-11HG1 (200W)
※特殊仕様は後ろに記載。

寸法図面(mm)

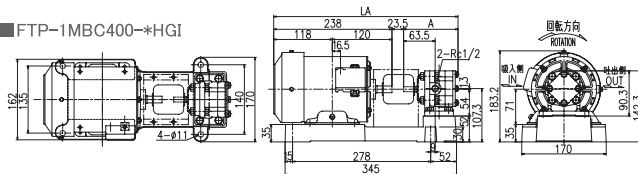
■FTP-1MBC200-＊HG1



形式	LA	A
11HG1	350	111
12HG1	355	116

○三菱製モータの場合の値です。

■FTP-1MBC400-＊HG1



形式	LA	A
11HG1	373	111
12HG1	378	116

○三菱製モータの場合の値です。

仕様

型式	モータ回転数 50Hz 1500min ⁻¹				モータ回転数 60Hz 1800min ⁻¹			
	一回転あたり吐出量(理論値)(L/min)	モータ出力に対する使用可能な最大吐出圧力(MPa)		一回転あたり吐出量(理論値)(L/min)	モータ出力に対する使用可能な最大吐出圧力(MPa)			
		200W	400W		200W	400W		
11HG1	2.2	2.5	2.5	2.7	2.5	2.5		
12HG1	3.7	2.0	2.5	4.5	1.6	2.5		

○最大吐出圧力は、試供油をISO-VG46 油温40°Cとした値です。(粘度・温度により異なります。)

FTP-1MBC各国規制対応表

	米国・カナダ	韓国	豪州	EU	中国
主要要求事項	1HP~200HP IE3	0.75kW~200kW IE2	0.73kW~185kW LEVEL 1A,1B	0.75kW~375kW IE2	0.55kW~315kW GB2
適応状況	標準品 使用可	標準品 使用可	標準品 使用可	C E品 使用可	準備中

○これは2012年2月時点のものです。規則は日々変わっておりますので、都度ご確認下さい。