

特徴

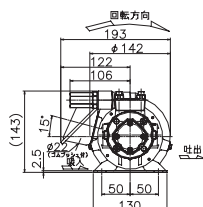
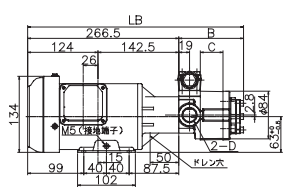
廃油等の燃料油やクーラント水に最適な2AWOと専用モータを組み合わせたコンパクトなセットです。ポンプは2AWOM (VB、VD)となります。高高温仕様 (VH・150℃対応) をご希望の場合は、弊社にお尋ね下さい。

形式例：FTP-2MY750-220AWOM-VB0.7 (750W、三相、リリーフバルブ有 (セット圧 0.7MPa))

寸法図面(mm)

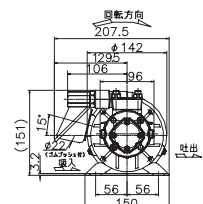
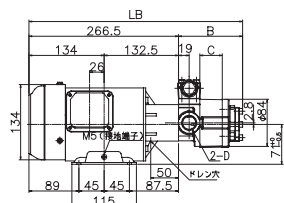
■FTP-2MY200-2**AWOM-VB

形式	LB	B	C	D
204A	351.4	84.9	10.7	Rc1/2
206A	356.7	90.2	16.0	
208A	362.0	95.5	21.3	
210A	367.2	100.7	26.5	
212A	372.4	105.9	31.7	Rc3/4
216A	382.6	116.1	41.9	



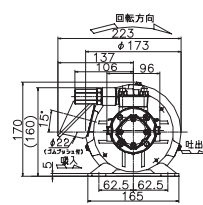
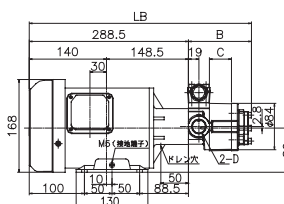
■FTP-2MY400-2**AWOM-VB

形式	LB	B	C	D
204A	351.4	84.9	10.7	Rc1/2
206A	356.7	90.2	16.0	
208A	362.0	95.5	21.3	
210A	367.2	100.7	26.5	
212A	372.4	105.9	31.7	Rc3/4
216A	382.6	116.1	41.9	
220A	392.7	126.2	52.0	



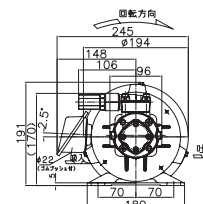
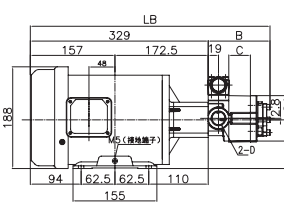
■FTP-2MY750-2**AWOM-VB

形式	LB	B	C	D
204A	373.4	84.9	10.7	Rc1/2
206A	378.7	90.2	16.0	
208A	384.0	95.5	21.3	
210A	389.2	100.7	26.5	
212A	394.4	105.9	31.7	Rc3/4
216A	404.6	116.1	41.9	
220A	414.7	126.2	52.0	



■FTP-2MY1500-2**AWOM-VB

形式	LB	B	C	D
204A	394.9	65.2	10.7	Rc1/2
206A	400.2	71.2	16.0	
208A	405.5	76.5	21.3	
210A	410.7	81.7	26.5	
212A	415.9	86.9	31.7	Rc3/4
216A	426.1	97.1	41.9	
220A	436.2	107.2	52.0	



※380V/50Hz、400V/50・60Hz、440V/60Hzは準標準として揃えています。

仕様

型式	モータ回転数 50Hz 1500min ⁻¹					モータ回転数 60Hz 1800min ⁻¹				
	理論吐出量 (L/min)	モータ出力に対する最大吐出圧力 (MPa)				理論吐出量 (L/min)	モータ出力に対する最大吐出圧力 (MPa)			
		200W	400W	750W	1500W		200W	400W	750W	1500W
204A (VB,VD)	6.0	1.5	1.5	1.5	1.5	7.2	1.2	1.5	1.5	1.5
206A (VB,VD)	9.0	0.8	1.5	1.5	1.5	10.8	0.6	1.5	1.5	1.5
208A (VB,VD)	12.0	0.6	1.4	1.5	1.5	14.4	0.5	1.1	1.5	1.5
210A (VB,VD)	15.0	0.5	1.2	1.5	1.5	18.0	0.4	1.0	1.5	1.5
212A (VB,VD)	18.0	0.3	1.0	1.5	1.5	21.6	0.2	0.8	1.5	1.5
216A (VB,VD)	24.0	0.2	0.8	1.4	1.5	28.8	0.1	0.6	1.2	1.5
220A (VB,VD)	30.0	0.1	0.6	1.2	1.2	36.0	0.1	0.5	1.0	1.2

○最大吐出圧力は、ISO-VG2 油温40℃とした値です。

○灯油等の研磨性流体の場合、0.7MPa以下でお使い下さい。